

CAPSULE DE CONNAISSANCE EGT

POUR L'AGRICULTURE INTELLIGENTE

EGT (Eco Green Token), en collaboration avec son partenaire stratégique INTERTECH Ventures, s'apprête à révolutionner l'agriculture grâce à sa Capsule de Connaissance EGT, une plateforme innovante dédiée à l'agriculture intelligente.

Propulsée par l'intelligence artificielle (IA) et l'apprentissage automatique (Machine Learning), cette solution de pointe analysera des milliers de données spécifiques à chaque plante et culture. Elle s'adaptera en temps réel pour optimiser les rendements, améliorer la gestion des ressources et automatiser les processus agricoles.

Conçue pour offrir des performances exceptionnelles, la Capsule de Connaissance EGT permettra aux agriculteurs de maximiser leur retour sur investissement tout en réduisant leur empreinte environnementale.

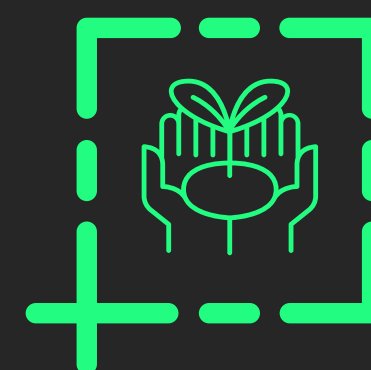


UN ECOSYSTEME INTELLIGENT ET REACTIF

SURVEILLANCE EN TEMPS REEL

Grâce à un réseau avancé de capteurs et de caméras, la Capsule surveille en continu des paramètres cruciaux comme l'humidité du sol, la température, la santé des produits de culture et les conditions environnementales.

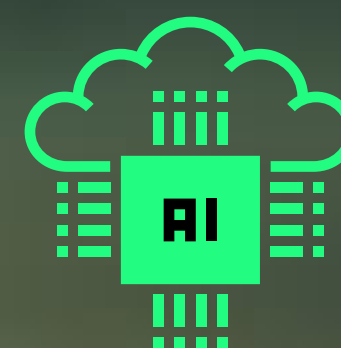
Ces données, analysées instantanément, détectent les anomalies et inefficacités, permettant des interventions rapides et ciblées pour une gestion optimale des plans.



DECISIONS BASEES SUR L'IA

L'intelligence artificielle intégrée élabore des stratégies sur mesure pour chaque culture. Irrigation, fertilisation, récolte : Toutes les décisions sont automatisées et adaptées aux besoins spécifiques de chaque produits en culture.

Ce système intelligent garantit des rendements optimaux tout en minimisant les coûts et l'utilisation des ressources naturelles.



PLANIFICATION PROACTIVE DES ACTIONS

Un module de planification dynamique anticipe les défis agricoles. Face à des risques comme des variations climatiques ou des menaces phytosanitaires, la plateforme génère des recommandations stratégiques, hiérarchisant les actions selon leur urgence.

Les agriculteurs bénéficient ainsi d'une gestion préventive et réactive, pour des résultats inégalés.



ANALYSE AVANCEE DES DONNEES

En intégrant des informations issues de multiples sources (capteurs, robots agricoles, données météorologiques et bases externes), la Capsule utilise des outils d'analyse prédictive pour anticiper les problèmes et identifier des opportunités d'amélioration.

Des rapports détaillés guideront les agriculteurs dans la gestion de leurs cultures, de l'eau et des ressources, tout en favorisant une prise de décision éclairée.



CAPSULE DE CONNAISSANCE EGT

POUR L'AGRICULTURE INTELLIGENTE

UNE COLLABORATION STRATEGIQUE AVEC INTERTECH VENTURE



EGT



**INTERTECH
VENTURE**

La Capsule de Connaissance EGT est le fruit d'une alliance stratégique entre **EGT** et **INTERTECH Venture**. **INTERTECH** a conçu l'architecture technologique de la plateforme, tandis qu'**EGT** a intégré ces solutions aux besoins spécifiques des exploitants agricoles. Cette synergie garantit une amélioration continue des fonctionnalités et une réponse agile aux défis émergents du secteur.

TRACABILITE ALIMENTAIRE GRACE A LA BLOCKCHAIN

Dans un souci de transparence et de durabilité, la Capsule inclut un système de traçabilité basé sur la blockchain.

Chaque étape, de la culture à la récolte, est enregistrée de manière sécurisée et immuable. Cette technologie renforce la confiance des consommateurs en assurant une qualité irréprochable et un respect rigoureux des normes environnementales.



Les agriculteurs bénéficieront également d'une meilleure gestion de leurs relations commerciales grâce à une traçabilité inégalée, répondant ainsi aux attentes croissantes du marché pour des produits responsables.

FORMATION ET ASSISTANCE PERSONNALISEES

Pour garantir une adoption optimale de cette technologie de pointe, un programme de formation complet sera proposé.

Les agriculteurs apprendront à exploiter pleinement les capacités de la plateforme, tandis qu'un support technique dédié assurera une assistance continue.



VERS UNE AGRICULTURE DU FUTUR

La Capsule de Connaissance EGT incarne *l'avenir de l'agriculture intelligente et durable*. En combinant intelligence artificielle, blockchain et analyse prédictive, cette plateforme offre aux agriculteurs des outils sans précédent pour gérer leurs exploitations avec précision, efficacité et responsabilité.

Avec *l'appui d'INTERTECH Ventures*, EGT transforme l'agriculture en un secteur plus transparent, innovant et respectueux de l'environnement.

En permettant aux agriculteurs d'augmenter leurs rendements, de réduire leur consommation de ressources et d'améliorer la qualité de leurs produits, cette solution répond aux attentes croissantes des consommateurs pour une alimentation durable et de qualité.

EGT et INTERTECH Ventures : ensemble, nous façonnons l'agriculture de demain.